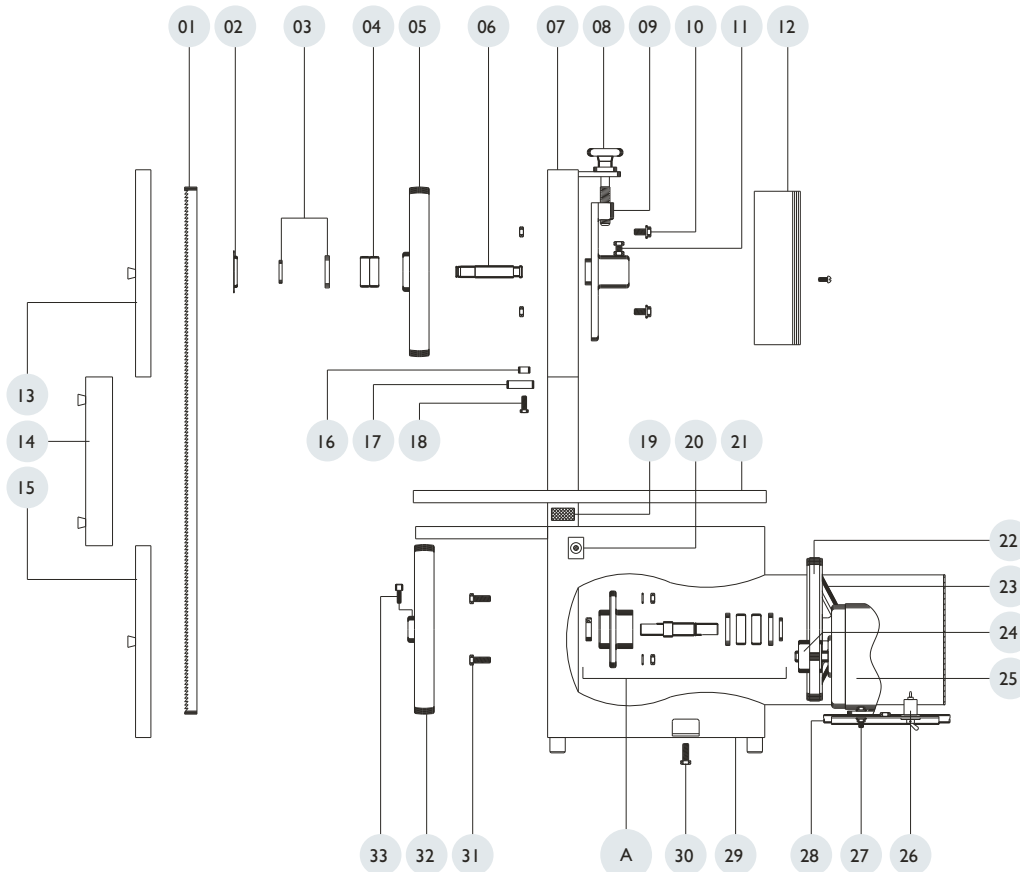


## SERRA DE FITA PARA OSSOS "CAF SFO 1,69" (SFO-MINI)

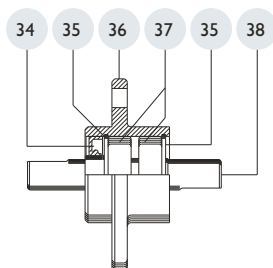
### LEGENDA

- 01 FITA DE SERRA
- 02 TAMPa DO VOLANTE SUPERIOR
- 03 ANÉIS ELASTICO E-15 / I-35
- 04 ROLAMENTOS 6202 ZZ (2pcs)
- 05 VOLANTE SUPERIOR
- 06 EIXO SUPERIOR
- 07 CABEÇOTE CONJUNTO
- 08 FUSO ESTICADOR DA FITA (COM MANÍPULO)
- 09 ESTICADOR DA FITA
- 10 PARAF. FIX. DO ESTICADOR DA FITA (2pcs)
- 11 PARAF. REG. DO VOLANTE
- 12 PROTETOR DO ESTICADOR DA FITA
- 13 TAMPa DO CABEÇOTE SUPERIOR
- 14 PROTETOR DA FITA
- 15 TAMPa DO CABEÇOTE INFERIOR
- 16 PORCA DO ENCOSTO
- 17 GUIA DO ENCOSTO DA FITA
- 18 PARAF. FIXAÇÃO DO ENCOSTO
- 19 GUIA DA MESA
- 20 CHAVE LIGA-DESLIGA
- 21 MESA FIXA
- 22 CORREIA A-28
- 23 POLIA TRANSMISSORA
- 24 POLIA MOTORA
- 25 MOTOR
- 26 CHAVE REVERSORA
- 27 PARAF. FIXAÇÃO DO MOTOR (4pcs)
- 28 ESTICADOR DO MOTOR
- 29 GABINETE
- 30 PARAF. ESTICADOR DO MOTOR
- 31 PARAF. FIX. DO MANCAL DUPLO (3pcs)
- 32 VOLANTE INFERIOR
- 33 PARAF. FIXAÇÃO DO VOLANTE
- 34 RETENTOR 01245-BR
- 35 ANEL I-40 (2pcs)
- 36 MANCAL DUPLO
- 37 ROLAMENTO 6203 Z (2pcs)
- 38 EIXO INFERIOR



### DETALHE "A"

MONTAGEM DO MANCAL DUPLO



### INFORMAÇÕES TÉCNICAS

ALTURA	840 mm	ROTAÇÃO DA FITA	390 RPM
LARGURA (FRENTE)	485 mm	COMPRIMENTO DA FITA	1,69 mts
COMPRIMENTO	465 mm	MESA (FIXA STANDARD)	400 x 460 mm
PESO LÍQUIDO	33 KG	ALTURA ATÉ A MESA	300 mm
VOLTAGEM DO MOTOR .	110/220 - BIVOLTS	ESPAÇO DA COLUNA A FITA	215 mm
CONSUMO DE ENERGIA	0,245 KW/H	ALTURA DA MESA AO GUIA	200 mm
MOTOR - 4 polos - 50 / 60 HZ	1/3 CV Monofásico		